



**КОМИТЕТ ИМУЩЕСТВЕННЫХ ОТНОШЕНИЙ
АДМИНИСТРАЦИИ ПЕРМСКОГО МУНИЦИПАЛЬНОГО РАЙОНА**

РАСПОРЯЖЕНИЕ

24.05.2022

№ 2085

**Об установлении публичного
сервитута на часть земельных
участков**

В соответствии со ст. 23, гл. V.7 Земельного кодекса Российской Федерации, Федеральным законом от 25.10.2001 № 137-ФЗ «О введении в действие Земельного кодекса Российской Федерации», пп. 3.7.5 п. 3.7 разд. 3 Положения о комитете имущественных отношений администрации Пермского муниципального района, утвержденного решением Земского Собрания Пермского муниципального района Пермского края от 22.12.2016 № 178, на основании ходатайства открытого акционерного общества «Межрегиональная распределительная сетевая компания Урала» (ИНН 6671163413, ОГРН 1056604000970) (далее - ОАО «МРСК Урала») от 11.04.2022 № 3062:

1. Установить в интересах ОАО «МРСК Урала» публичный сервитут общей площадью 7614 кв.м на часть земельных участков:

- с кадастровым номером 59:32:0000000:73, расположенный по адресу: Пермский край, Пермский район, а\д «Лобаново-Насадка»;
- с кадастровым номером 59:32:1290001:140, расположенный по адресу: Пермский край, Пермский район, Лобановское с/п, с. Кольцово, ул. Полевая;
- с кадастровым номером 59:32:1290001:147, расположенный по адресу: Пермский край, Пермский район, Лобановское с/п, с. Кольцово, ул. Лесная;
- с кадастровым номером 59:32:1290001:151, расположенный по адресу: Пермский край, Пермский район, Лобановское с/п, с. Кольцово, ул. Полевая, 5;
- с кадастровым номером 59:32:1290001:161, расположенный по адресу: Пермский край, Пермский район, Лобановское с/п, с. Кольцово, ул. Полевая, примыкает к участку при доме 5;
- с кадастровым номером 59:32:1290001:171, расположенный по адресу: Пермский край, Пермский район, Лобановское с/п, с. Кольцово, ул. Полевая, 14;
- с кадастровым номером 59:32:1290001:179, расположенный по адресу: Пермский край, Пермский район, Лобановское с/п, с. Кольцово, ул. Лесная, 19;
- с кадастровым номером 59:32:1290001:180, расположенный по адресу: Пермский край, Пермский район, Лобановское с/п, с. Кольцово, ул. Лесная, 32;

- с кадастровым номером 59:32:1290001:543, расположенный по адресу: Пермский край, Пермский район, Лобановское с/п, с. Кольцово, ул. Полевая, 2;
- с кадастровым номером 59:32:1290001:685, расположенный по адресу: Пермский край, Пермский район, Лобановское с/п, с. Кольцово;
- с кадастровым номером 59:32:1290001:689, расположенный по адресу: Пермский край, Пермский район, Лобановское с/п, с. Кольцово;
- с кадастровым номером 59:32:1290001:701, расположенный по адресу: Пермский край, Пермский район, Лобановское с/п, с. Кольцово, ул. Полевая;
- с кадастровым номером 59:32:1290001:703, расположенный по адресу: Пермский край, Пермский район, Лобановское с/п, с. Кольцово, ул. Полевая;
- с кадастровым номером 59:32:1290001:706, расположенный по адресу: Пермский край, Пермский район, Лобановское с/п, с. Кольцово, ул. Полевая;
- с кадастровым номером 59:32:1290001:712, расположенный по адресу: Пермский край, Пермский район, Лобановское с/п, с. Кольцово, ул. Лесная;
- с кадастровым номером 59:32:3780001:280, расположенный по адресу: Пермский край, Пермский район, Лобановское с/п, с. Кольцово;
- с кадастровым номером 59:32:3780001:83, расположенный по адресу: Пермский край, Пермский район, Лобановское с/п, с. Кольцово.

Срок: 49 лет.

Цель: Для размещения объекта электросетевого хозяйства «ВЛ-0,4 кВ Ф. 1 от ТП-66335 Коян. уч».

2. Утвердить границы публичного сервитута земельных участков, указанных в п. 1 настоящего распоряжения, согласно прилагаемой схеме расположения границ публичного сервитута.

3. Срок, в течение которого использование указанных в п. 1 настоящего распоряжения земельных участков в соответствии с их разрешенным использованием будет невозможно или существенно затруднено в связи с осуществлением сервитута – не установлен.

4. Порядок установления зон с особыми условиями использования территорий и содержание ограничений прав на земельные участки в границах таких зон установлен Постановлением Правительства РФ от 24.02.2009 № 160 «О порядке установления охранных зон объектов электросетевого хозяйства и особых условий использования земельных участков, расположенных в границах таких зон».

5. Плата за публичный сервитут не устанавливается в соответствии с ч. 4 ст. 3.6 Федерального закона от 25.10.2001 года № 137-ФЗ «О введении в действие Земельного кодекса Российской Федерации».

6. Комитету имущественных отношений администрации Пермского муниципального района в течение 5 рабочих дней со дня подписания настоящего распоряжения:

6.1. Направить настоящее распоряжение правообладателям земельных

участков, указанных в п. 1 распоряжения;

6.2. Направить настоящее распоряжение в Управление Федеральной службы государственной регистрации, кадастра и картографии по Пермскому краю;

6.3. Направить настоящее распоряжение в ОАО «МРСК Урала», а также сведения о лицах, являющихся правообладателями земельных участков, сведения о лицах, подавших заявления об учете их прав (обременений прав) на земельные участки, способах связи с ними, копии документов, подтверждающих права указанных лиц на земельные участки;

6.4. Направить в администрацию Лобановского сельского поселения настоящее распоряжение для опубликования в порядке, установленном для официального опубликования (обнародования) муниципальных правовых актов уставом поселения.

7. Разместить настоящее распоряжение на сайте Пермского муниципального района www.permraion.ru.

8. Настоящее распоряжение вступает в силу со дня его подписания.

9. Контроль исполнения распоряжения оставляю за собой.

Председатель комитета



Д.В. Ракицкий

Приложение № 1
к распоряжению
комитета имущественных
отношений администрации
Пермского муниципального района
от 24.05.2022 № 2085

ОПИСАНИЕ МЕСТОПОЛОЖЕНИЯ ГРАНИЦ

Публичный сервитут для размещения объекта электросетевого хозяйства «ВЛ-0,4КВ Ф.1 от ТП-66335 Коян.уч»

(наименование объекта, местоположение границ которого описано (далее - объект)

Раздел 1

Сведения об объекте		
№ п/п	Характеристики объекта	Описание характеристик
1	2	3
1	Местоположение объекта	Пермский край, Пермский район, село Кольцово
2	Площадь объекта +/- величина погрешности определения площади (Р+/- Дельта Р)	7614 кв.м ± 18 кв.м
3	Иные характеристики объекта	Публичный сервитут для размещения объекта электросетевого хозяйства «ВЛ-0,4КВ Ф.1 от ТП-66335 Коян.уч» на срок 49 лет

Приложение № 2
к распоряжению
комитета имущественных
отношений администрации
Пермского муниципального района
от 24.05.2022 № 2085

Раздел 2

Сведения о местоположении границ объекта					
1. Система координат МСК-59, зона 2					
2. Сведения о характерных точках границ объекта					
Обозначение характерных точек границ	Координаты, м		Метод определения координат характерной точки	Средняя квадратическая погрешность положения характерной точки (М), м	Описание обозначения точки на местности (при наличии)
	X	Y			
1	2	3	4	5	6
1	495668.94	2244692.10	Метод спутниковых геодезических измерений (определений)	0.10	-
2	495653.09	2244735.70	Метод спутниковых геодезических измерений (определений)	0.10	-
3	495694.33	2244746.56	Метод спутниковых геодезических измерений (определений)	0.10	-
4	495744.36	2244752.90	Метод спутниковых геодезических измерений (определений)	0.10	-
5	495743.86	2244756.88	Метод спутниковых геодезических измерений (определений)	0.10	-
6	495694.03	2244750.62	Метод спутниковых геодезических измерений (определений)	0.10	-
7	495651.96	2244739.54	Метод спутниковых геодезических измерений (определений)	0.10	-
8	495642.54	2244771.77	Метод спутниковых геодезических измерений (определений)	0.10	-
9	495628.32	2244805.74	Метод спутниковых геодезических измерений (определений)	0.10	-
10	495621.20	2244826.64	Метод спутниковых геодезических измерений (определений)	0.10	-
11	495660.54	2244833.26	Метод спутниковых геодезических измерений (определений)	0.10	-
12	495701.86	2244840.73	Метод спутниковых геодезических измерений (определений)	0.10	-
13	495753.32	2244849.65	Метод спутниковых геодезических измерений (определений)	0.10	-
14	495900.54	2244858.32	Метод спутниковых геодезических измерений (определений)	0.10	-
15	495799.82	2244862.24	Метод спутниковых геодезических измерений (определений)	0.10	-
16	495752.79	2244853.61	Метод спутниковых геодезических измерений (определений)	0.10	-
17	495701.16	2244844.67	Метод спутниковых геодезических измерений (определений)	0.10	-
18	495659.85	2244837.20	Метод спутниковых геодезических измерений (определений)	0.10	-
19	495619.96	2244830.48	Метод спутниковых геодезических измерений (определений)	0.10	-
20	495612.72	2244834.20	Метод спутниковых геодезических измерений (определений)	0.10	-
21	495622.22	2244839.58	Метод спутниковых геодезических измерений (определений)	0.10	-
22	495620.24	2244863.06	Метод спутниковых геодезических измерений (определений)	0.10	-
23	495610.68	2244857.65	Метод спутниковых геодезических измерений (определений)	0.10	-
24	495589.92	2244878.90	Метод спутниковых геодезических измерений (определений)	0.10	-
25	495592.42	2244910.46	Метод спутниковых геодезических измерений (определений)	0.10	-
26	495596.62	2244948.72	Метод спутниковых геодезических измерений (определений)	0.10	-
27	495599.35	2244967.82	Метод спутниковых геодезических измерений (определений)	0.10	-
28	495626.81	2244969.46	Метод спутниковых геодезических измерений (определений)	0.10	-
29	495653.80	2244969.50	Метод спутниковых геодезических измерений (определений)	0.10	-
30	495693.51	2244970.02	Метод спутниковых геодезических измерений (определений)	0.10	-
31	495730.95	2244966.30	Метод спутниковых геодезических измерений (определений)	0.10	-
32	495731.35	2244970.28	Метод спутниковых геодезических измерений (определений)	0.10	-
33	495695.28	2244973.86	Метод спутниковых геодезических измерений (определений)	0.10	-
34	495688.10	2245011.38	Метод спутниковых геодезических измерений (определений)	0.10	-
35	495682.70	2245045.97	Метод спутниковых геодезических измерений (определений)	0.10	-
36	495719.20	2245025.88	Метод спутниковых геодезических измерений (определений)	0.10	-
37	495750.56	2245010.66	Метод спутниковых геодезических измерений (определений)	0.10	-
38	495752.34	2245003.28	Метод спутниковых геодезических измерений (определений)	0.10	-
39	495756.23	2245004.22	Метод спутниковых геодезических измерений (определений)	0.10	-
40	495754.02	2245013.42	Метод спутниковых геодезических измерений (определений)	0.10	-
41	495721.04	2245029.44	Метод спутниковых геодезических измерений (определений)	0.10	-
42	495692.00	2245045.40	Метод спутниковых геодезических измерений (определений)	0.10	-
43	495706.18	2245042.76	Метод спутниковых геодезических измерений (определений)	0.10	-
44	495706.92	2245046.68	Метод спутниковых геодезических измерений (определений)	0.10	-
45	495684.35	2245050.92	Метод спутниковых геодезических измерений (определений)	0.10	-
46	495708.98	2245073.92	Метод спутниковых геодезических измерений (определений)	0.10	-
47	495706.25	2245076.84	Метод спутниковых геодезических измерений (определений)	0.10	-
48	495685.00	2245057.00	Метод спутниковых геодезических измерений (определений)	0.10	-

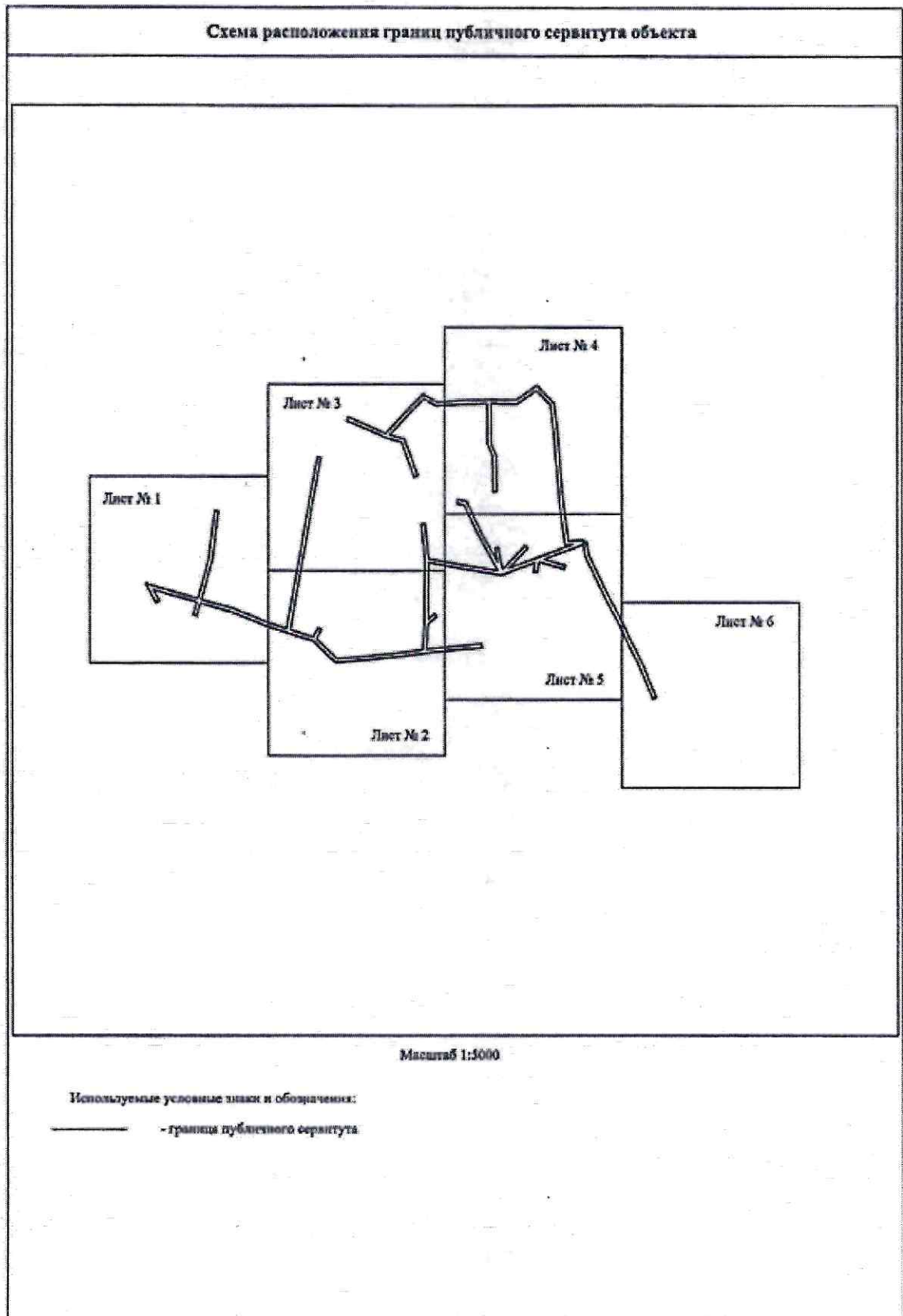
Приложение № 4
к распоряжению
комитета имущественных
отношений администрации
Пермского муниципального района
от 24.05.2022 № 2085

116	495629.48	2245168.66	Метод спутниковых геодезических измерений (определений)	0.10	--
117	495660.42	2245153.21	Метод спутниковых геодезических измерений (определений)	0.10	--
118	495698.84	2245135.35	Метод спутниковых геодезических измерений (определений)	0.10	--
119	495711.05	2245133.72	Метод спутниковых геодезических измерений (определений)	0.10	--
120	495708.46	2245130.26	Метод спутниковых геодезических измерений (определений)	0.10	--
121	495694.44	2245093.16	Метод спутниковых геодезических измерений (определений)	0.10	--
122	495688.06	2245115.10	Метод спутниковых геодезических измерений (определений)	0.10	--
123	495684.22	2245113.99	Метод спутниковых геодезических измерений (определений)	0.10	--
124	495691.64	2245088.42	Метод спутниковых геодезических измерений (определений)	0.10	--
125	495681.00	2245086.64	Метод спутниковых геодезических измерений (определений)	0.10	--
126	495681.66	2245082.70	Метод спутниковых геодезических измерений (определений)	0.10	--
127	495691.07	2245084.27	Метод спутниковых геодезических измерений (определений)	0.10	--
128	495679.01	2245052.45	Метод спутниковых геодезических измерений (определений)	0.10	--
129	495678.28	2245048.35	Метод спутниковых геодезических измерений (определений)	0.10	--
130	495684.16	2245010.70	Метод спутниковых геодезических измерений (определений)	0.10	--
131	495691.18	2244973.98	Метод спутниковых геодезических измерений (определений)	0.10	--
132	495653.76	2244973.50	Метод спутниковых геодезических измерений (определений)	0.10	--
133	495631.22	2244973.46	Метод спутниковых геодезических измерений (определений)	0.10	--
134	495636.98	2244979.83	Метод спутниковых геодезических измерений (определений)	0.10	--
135	495691.00	2244982.51	Метод спутниковых геодезических измерений (определений)	0.10	--
136	495625.77	2244973.40	Метод спутниковых геодезических измерений (определений)	0.10	--
137	495600.05	2244971.87	Метод спутниковых геодезических измерений (определений)	0.10	--
138	495602.11	2244993.60	Метод спутниковых геодезических измерений (определений)	0.10	--
139	495605.40	2245029.11	Метод спутниковых геодезических измерений (определений)	0.10	--
140	495601.41	2245029.48	Метод спутниковых геодезических измерений (определений)	0.10	--
141	495598.12	2244993.97	Метод спутниковых геодезических измерений (определений)	0.10	--
142	495595.55	2244969.51	Метод спутниковых геодезических измерений (определений)	0.10	--
143	495592.64	2244949.22	Метод спутниковых геодезических измерений (определений)	0.10	--
144	495588.44	2244910.84	Метод спутниковых геодезических измерений (определений)	0.10	--
145	495585.77	2244877.12	Метод спутниковых геодезических измерений (определений)	0.10	--
146	495608.56	2244854.10	Метод спутниковых геодезических измерений (определений)	0.10	--
147	495616.62	2244827.70	Метод спутниковых геодезических измерений (определений)	0.10	--
148	495624.58	2244804.32	Метод спутниковых геодезических измерений (определений)	0.10	--
149	495638.76	2244770.43	Метод спутниковых геодезических измерений (определений)	0.10	--
150	495648.10	2244738.47	Метод спутниковых геодезических измерений (определений)	0.10	--
151	495634.97	2244734.68	Метод спутниковых геодезических измерений (определений)	0.10	--
152	495636.08	2244730.84	Метод спутниковых геодезических измерений (определений)	0.10	--
153	495649.24	2244734.64	Метод спутниковых геодезических измерений (определений)	0.10	--
154	495662.42	2244690.06	Метод спутниковых геодезических измерений (определений)	0.10	--
155	495650.62	2244696.28	Метод спутниковых геодезических измерений (определений)	0.10	--
156	495648.76	2244692.74	Метод спутниковых геодезических измерений (определений)	0.10	--
1	495668.94	2244682.10	Метод спутниковых геодезических измерений (определений)	0.10	--

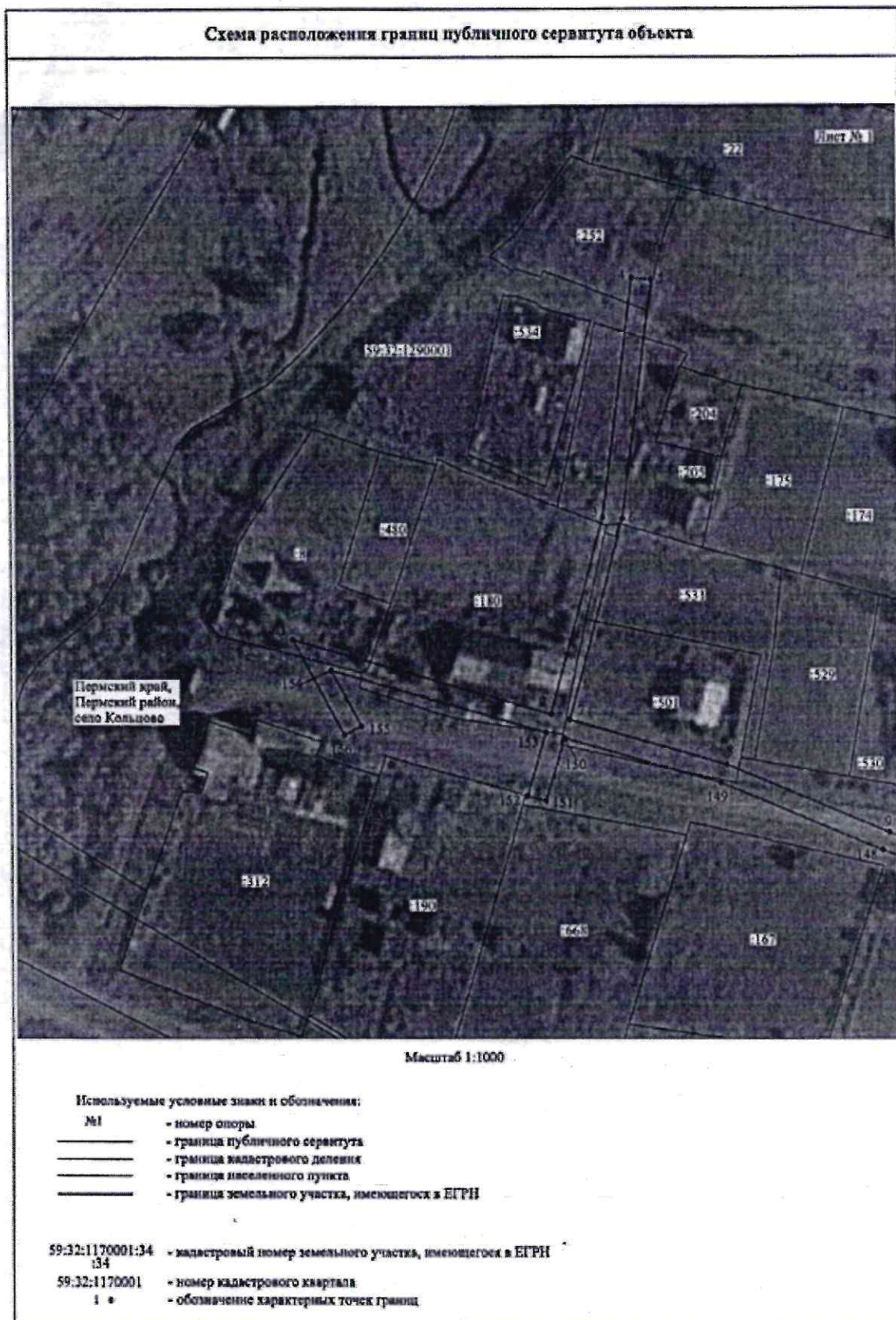
3. Сведения о характерных точках части (частей) границы объекта

Обозначение характерных точек части границы	Координаты, м		Метод определения координат характерной точки	Средняя квадратическая погрешность положения характерной точки (М), м	Описание обозначения точки на местности (при наличии)
	X	Y			
1	2	3	4	5	6
-	-	-	-	-	-

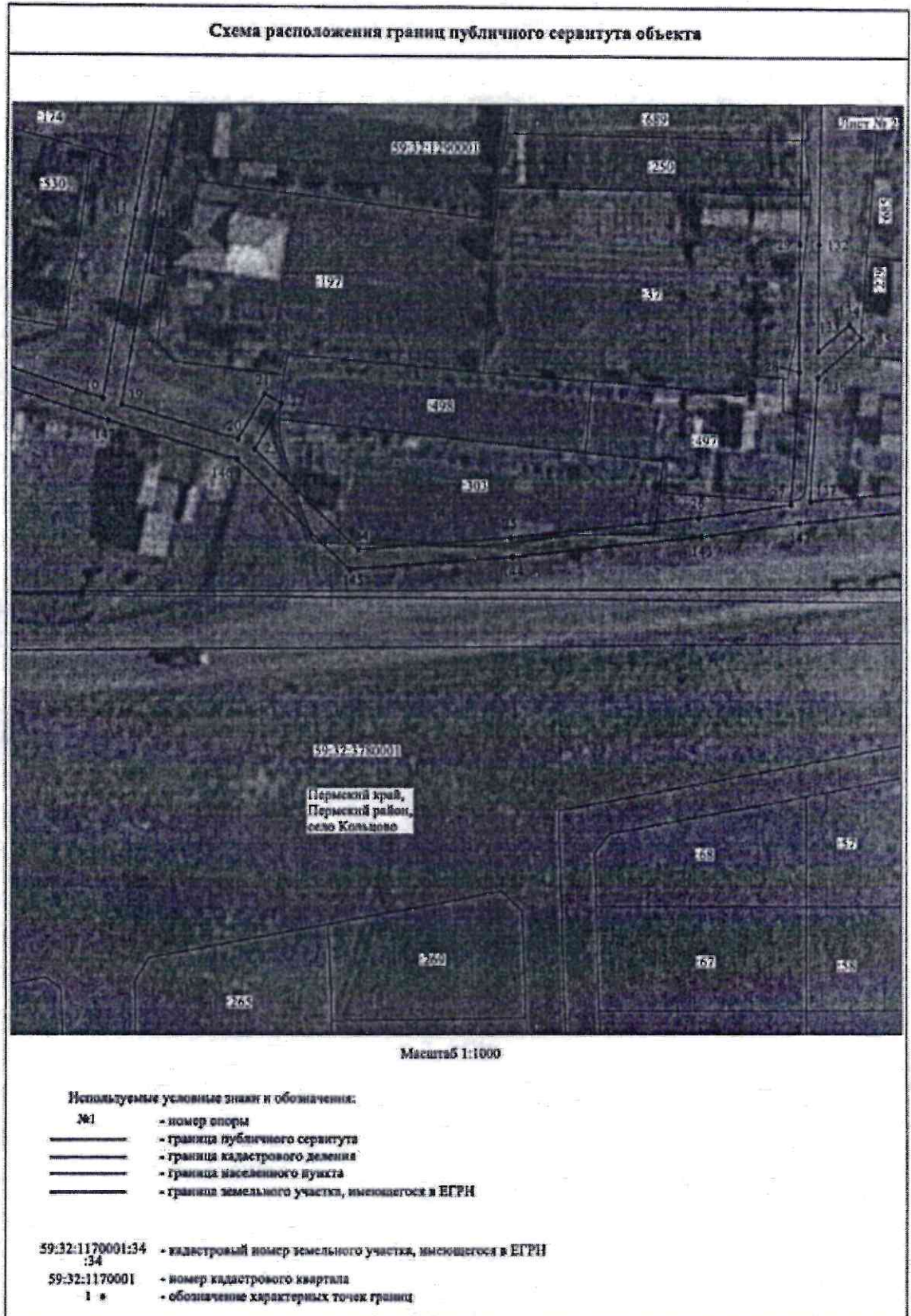
Приложение № 5
к распоряжению
комитета имущественных
отношений администрации
Пермского муниципального района
от 24.05.2022 № 2085



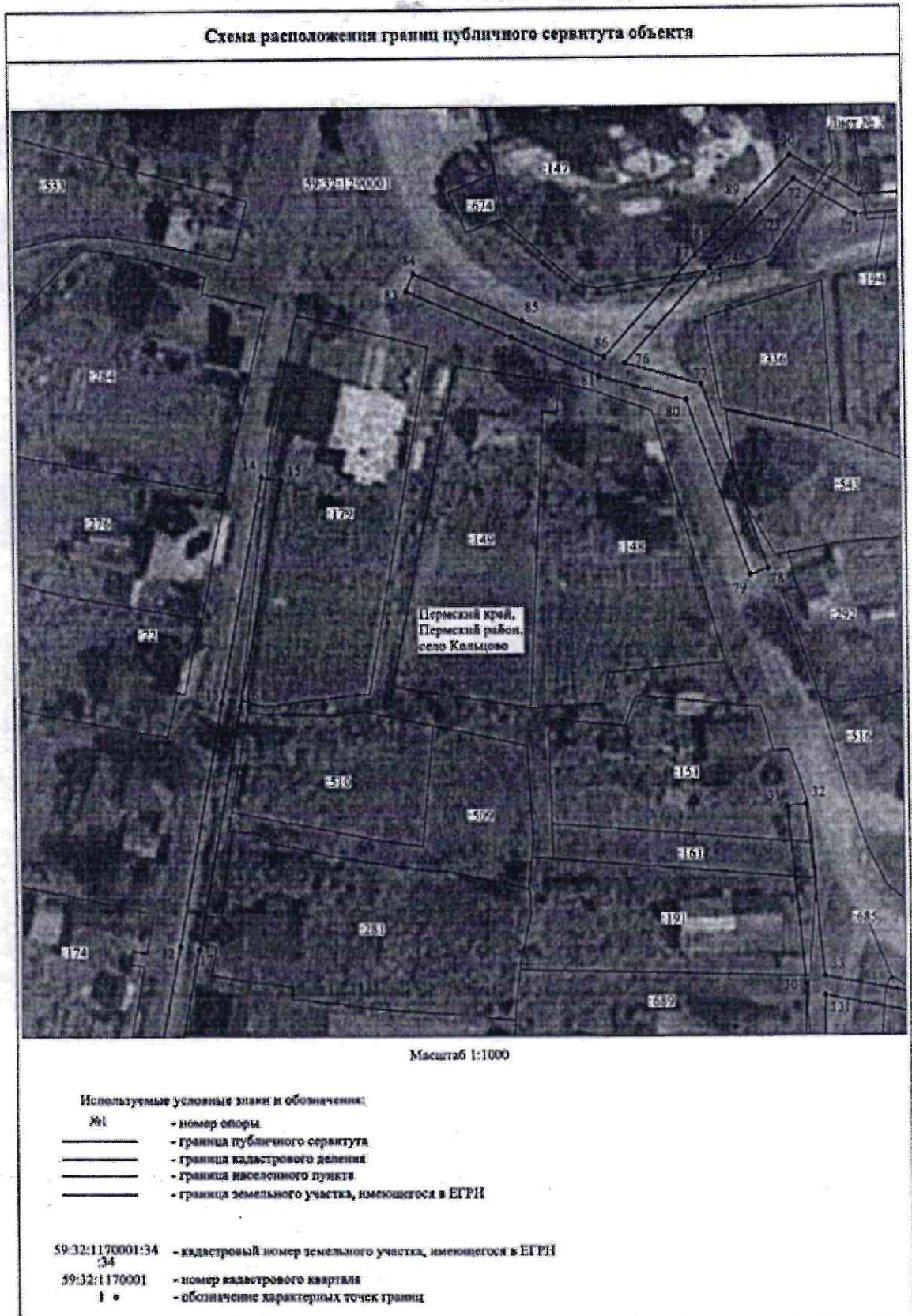
Приложение № 6
к распоряжению
комитета имущественных
отношений администрации
Пермского муниципального района
от 24.05.2022 № 2085



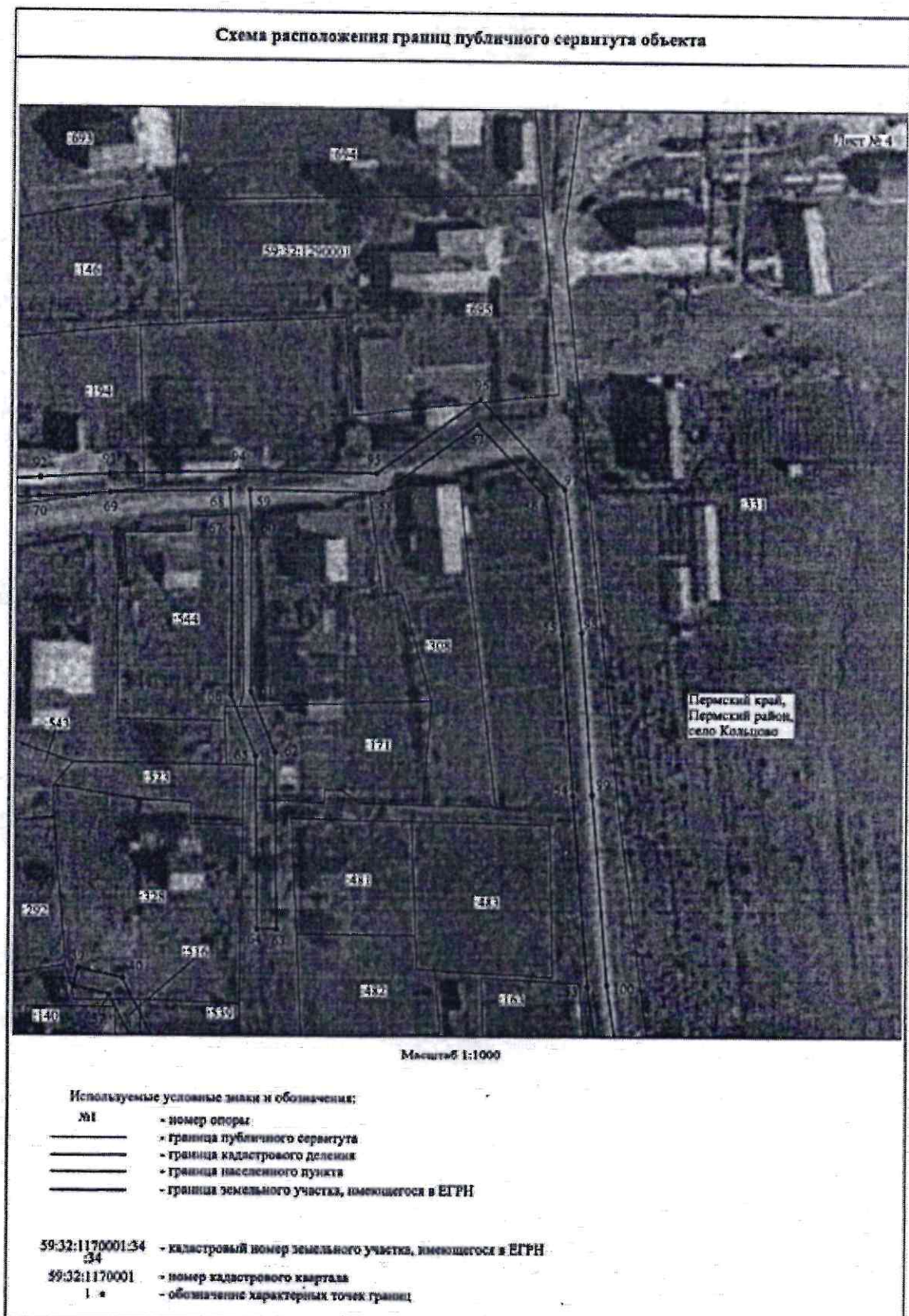
Приложение № 7
к распоряжению
комитета имущественных
отношений администрации
Пермского муниципального района
от 24.05.2022 № 2085



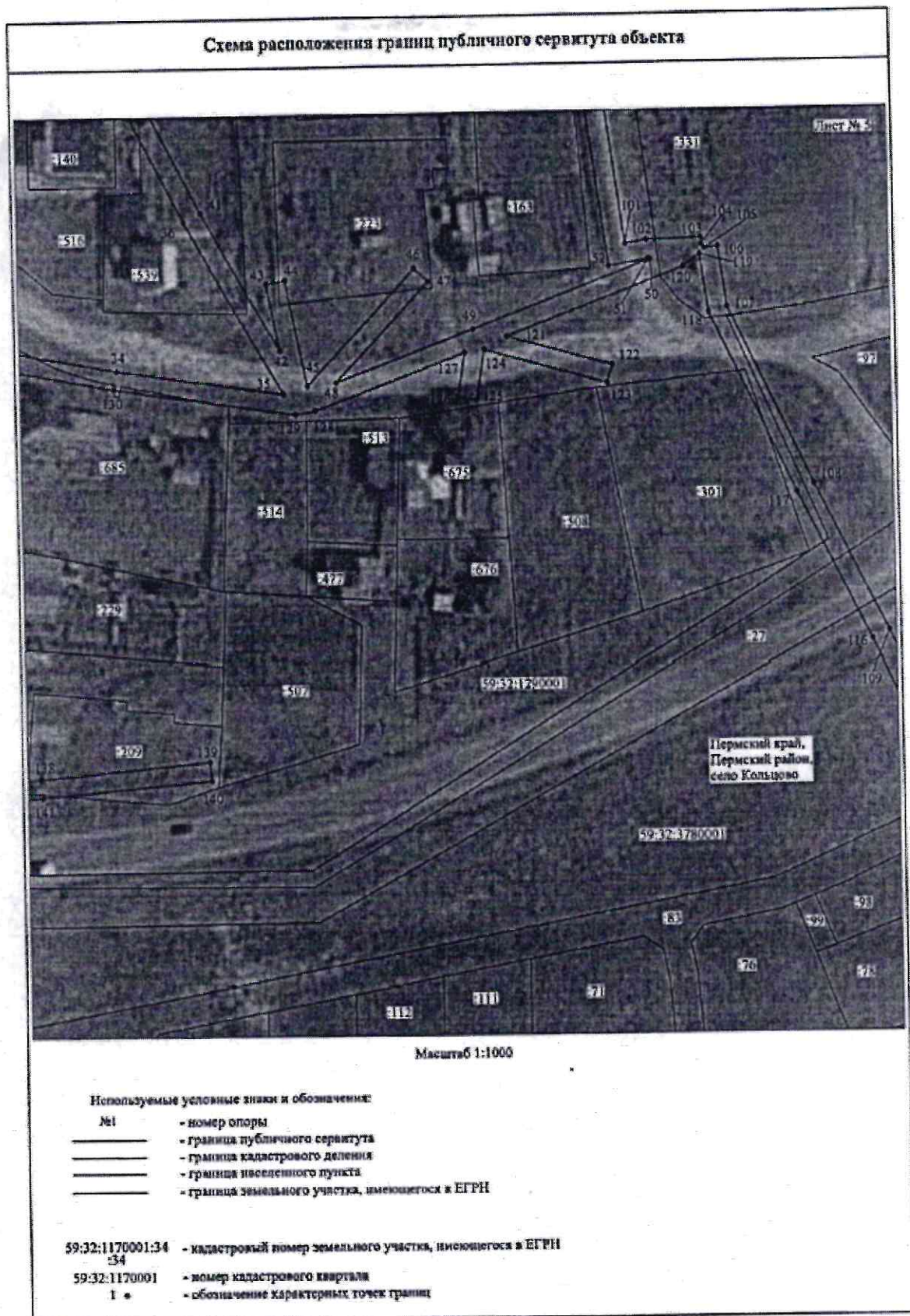
Приложение № 8
к распоряжению
комитета имущественных
отношений администрации
Пермского муниципального района
от 24.05.2022 № 2085



Приложение № 9
к распоряжению
комитета имущественных
отношений администрации
Пермского муниципального района
от 24.05.2022 № 2085



Приложение № 10
к распоряжению
комитета имущественных
отношений администрации
Пермского муниципального района
от 24.05.2022 № 2085



Приложение № 11
к распоряжению
комитета имущественных
отношений администрации
Пермского муниципального района
от 24.05.2022 № 2085

